



ASSOCIAZIONE TECNICA DELL'AUTOMOBILE

Università-Industria

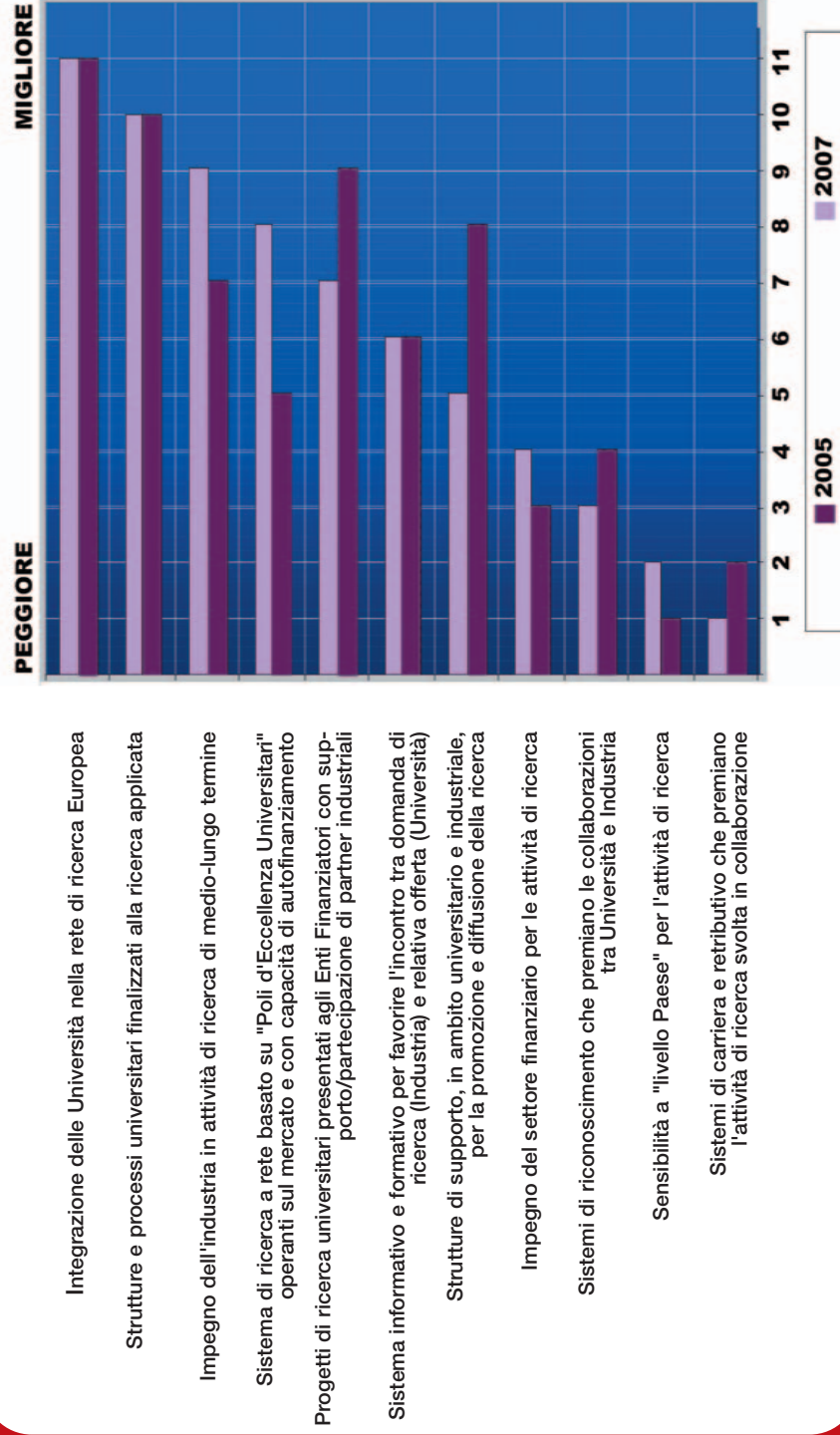
**Sintesi della presentazione
dei risultati del Questionario 2007**

a cura di
Gianni Morra
Centro Ricerche Fiat

- Proposta di compilazione su Internet (feed-back immediato)
- Campione selezionato
- Nominativo (non più anonimo)
- 11 gruppi di domande ulteriormente declinate (come nel 2005)
- Valutazione del livello raggiunto e del trend
 - 4 fasce di merito per il livello (come nel modello CIVR*) :
 - limitato, accettabile, buono, eccellente
 - 3 fasce per il trend:
 - peggiora, stazionario, migliora

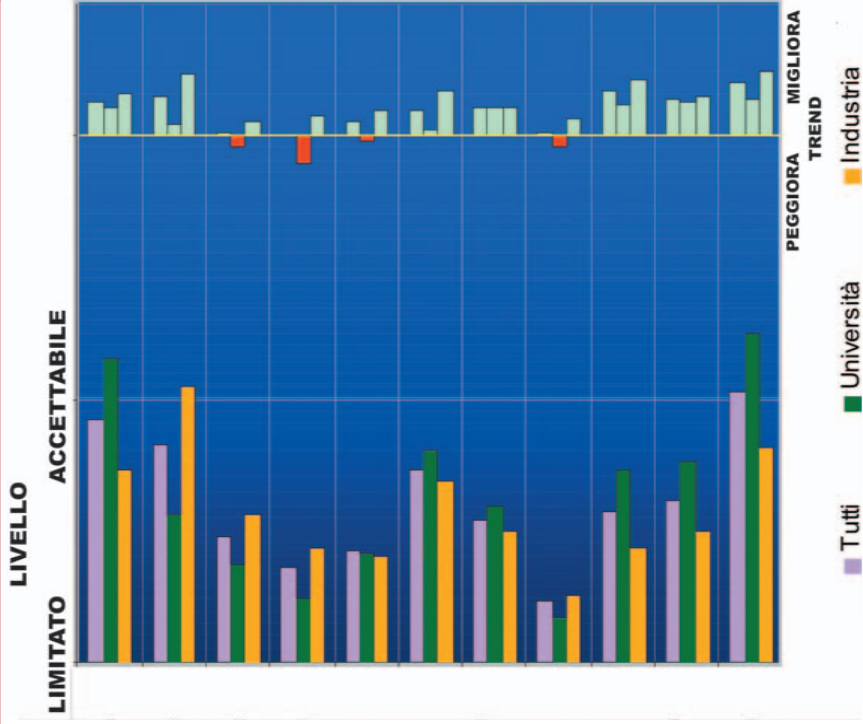
* CIVR = Comitato di Indirizzo per la Valutazione della Ricerca

Confronto tra i ranking 2007-2005

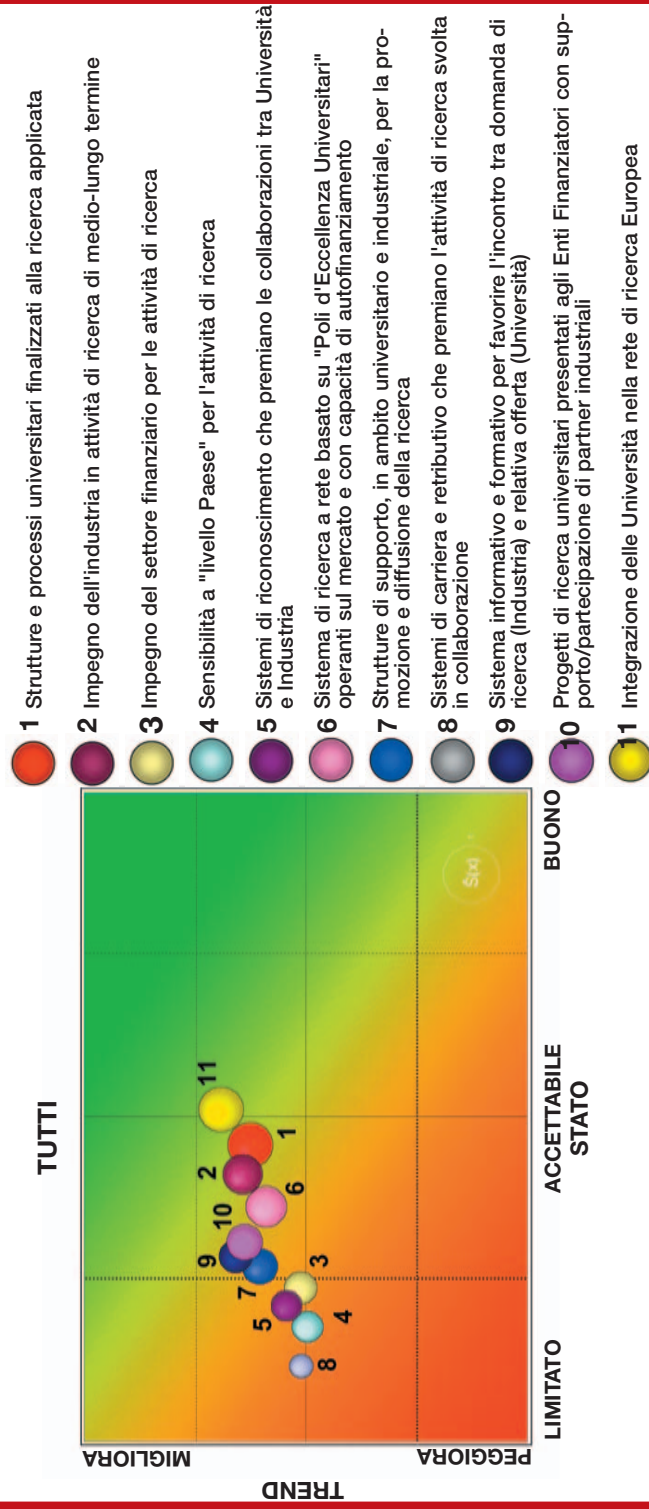


La situazione complessiva

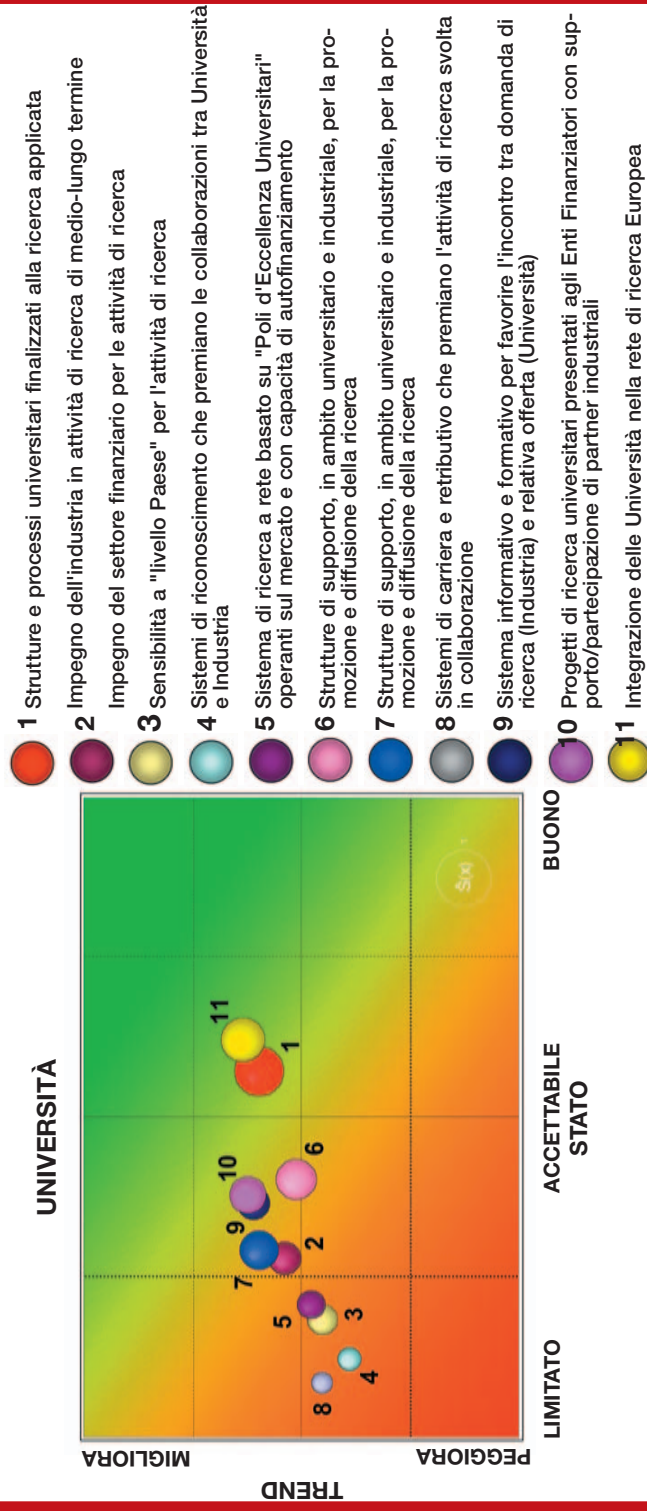
- Strutture e processi universitari finalizzati alla ricerca applicata
- Impegno dell'industria in attività di ricerca di medio-lungo termine
- Impegno del settore finanziario per le attività di ricerca
- Sensibilità a "livello Paese" per l'attività di ricerca
- Sistemi di riconoscimento che premiano le collaborazioni tra Università e Industria
- Sistema di ricerca a rete basato su "Poli d'Eccellenza Universitari" operanti sul mercato e con capacità di autofinanziamento
- Strutture di supporto, in ambito universitario e industriale, per la promozione e diffusione della ricerca
- Sistemi di carriera e retributivo, che premiano l'attività di ricerca svolta in collaborazione
- Sistema informativo e formativo per favorire l'incontro tra domanda di ricerca (Industria) e relativa offerta (Università)
- Progetti di ricerca universitari presentati agli Enti Finanziatori con supporto/partecipazione di partner industriali
- Integrazione delle Università nella rete di ricerca Europea



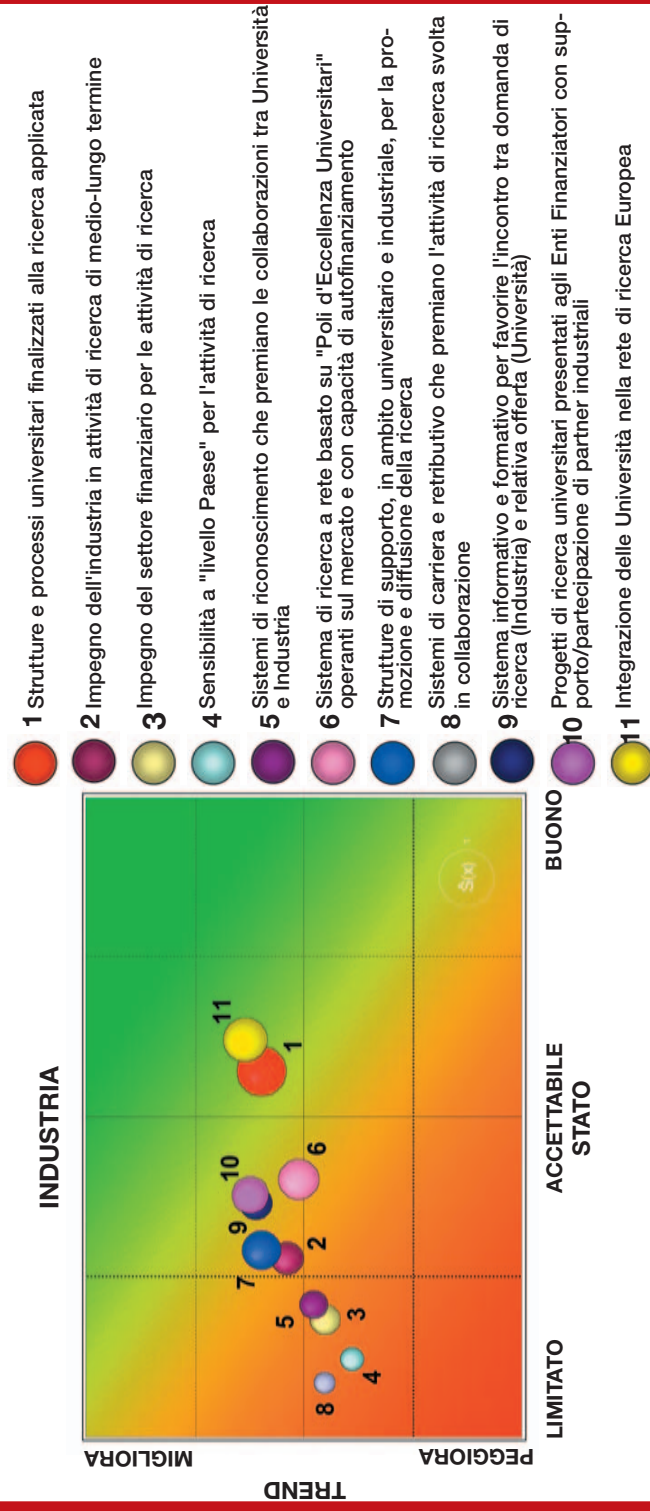
La mappa complessiva



La mappa complessiva



La mappa complessiva



ATA - ASSOCIAZIONE TECNICA DELL'AUTOMOBILE
Strada Torino, 32/A
10043 Orbassano (TO)
Tel.: +39 0119032364 – Fax: +39 0119080400

www.ata.it